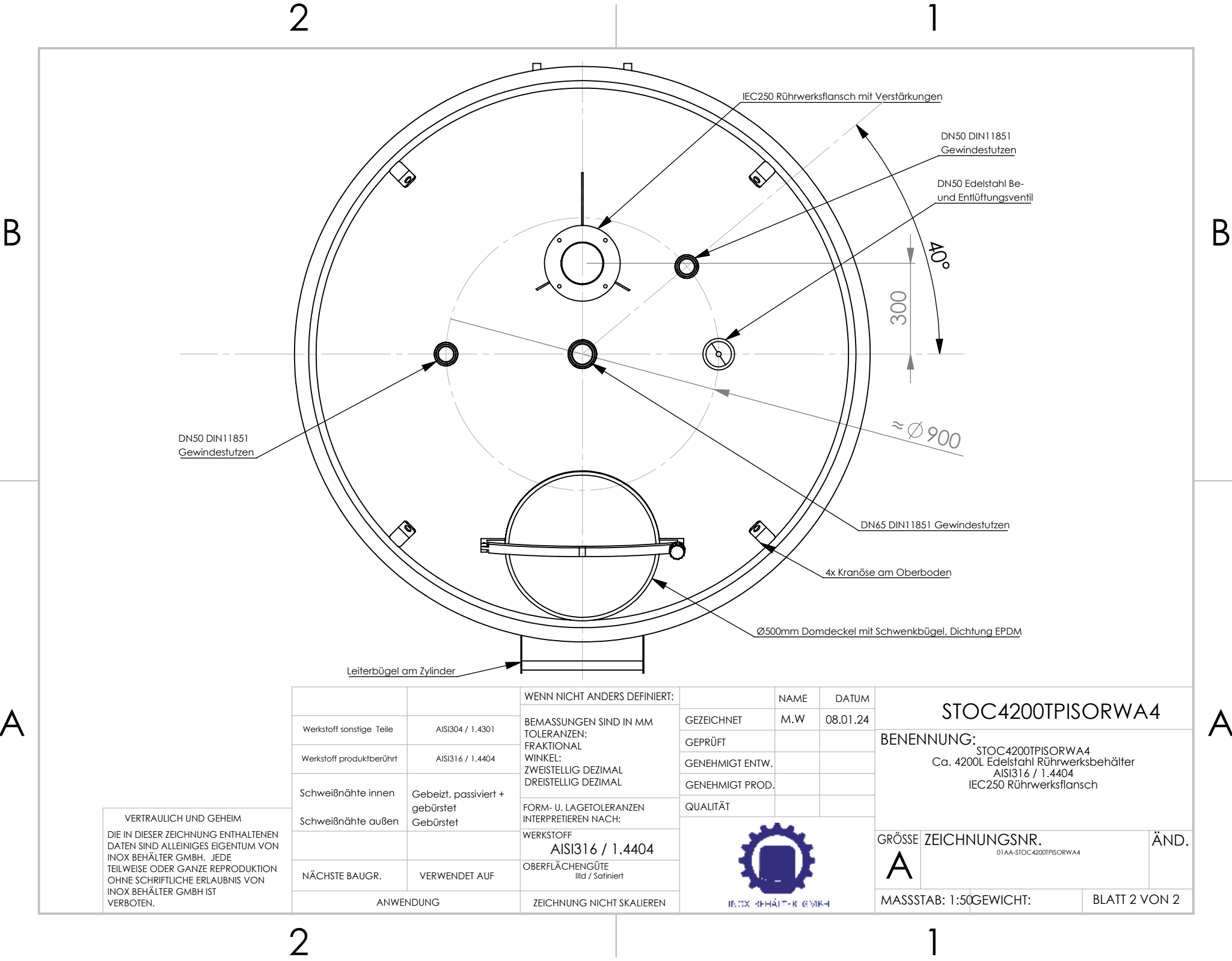



1



A



		WENN NICHT ANDERS DEFINIERT:	NAME		DATUM		STOC4200TPISORWA4			
Werkstoff sonstige Teile	AISI304 / 1.4301	BEMASSUNGEN SIND IN MM TOLERANZEN: FRAKTIONAL WINKEL: ZWEISTELLIG DEZIMAL DREISTELLIG DEZIMAL	GEZEICHNET	M.W	08.01.24		BENENNUNG: STOC4200TPISORWA4 Ca. 4200L Edelstahl Rührwerksbehälter AISI316 / 1.4404 IEC250 Rührwerksflansch			
Werkstoff produktberührt	AISI316 / 1.4404		GEPRÜFT							
Schweißnähte innen	Gebeizt, passiviert + gebürstet		GENEHMIGT ENTW.							
Schweißnähte außen	Gebürstet		GENEHMIGT PROD.							
		FORM- U. LAGETOLERANZEN INTERPRETIEREN NACH:	QUALITÄT				GRÖSSE A ZEICHNUNGSNR. 01AA-STOC4200TPISORWA4 ÄND.			
		WERKSTOFF AISI316 / 1.4404								
NÄCHSTE BAUGR.	VERWENDET AUF	OBERFLÄCHENGÜTE IId / Satiniert								
ANWENDUNG		ZEICHNUNG NICHT SKALIEREN								
			INOX BEHÄLTER GMBH		MASSSTAB: 1:50		GEWICHT:		BLATT 2 VON 2	

VERTRAULICH UND GEHEIM
DIE IN DIESER ZEICHNUNG ENTHALTENEN DATEN SIND ALLEINIGES EIGENTUM VON INOX BEHÄLTER GMBH. JEDE TEILWEISE ODER GANZE REPRODUKTION OHNE SCHRIFTLICHE ERLAUBNIS VON INOX BEHÄLTER GMBH IST VERBOTEN.