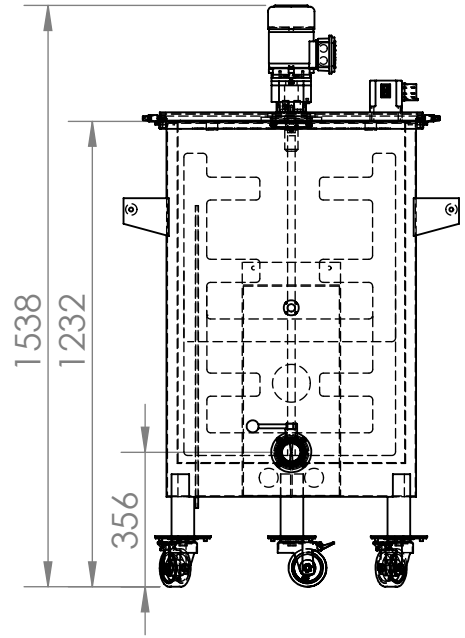
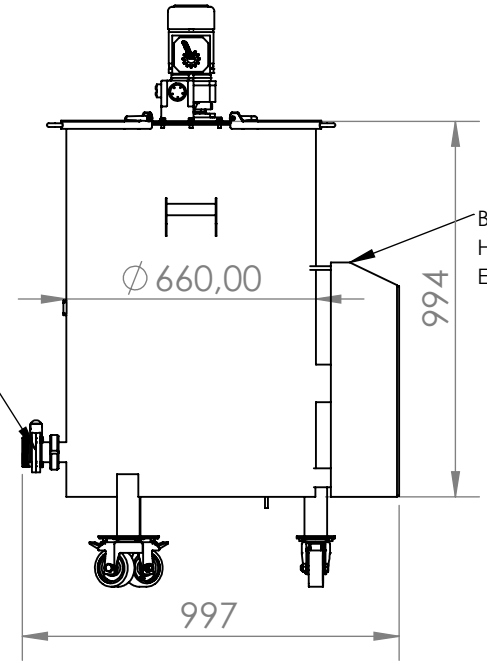


2

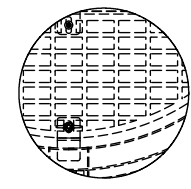
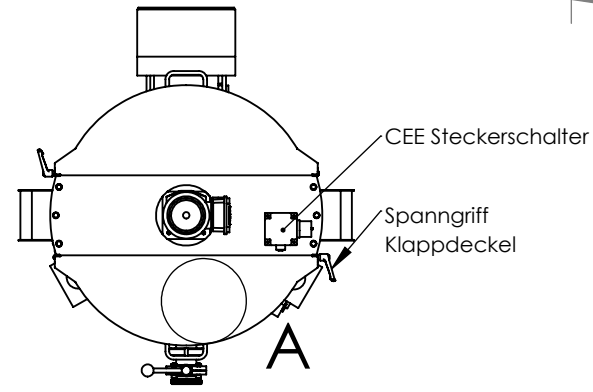
1



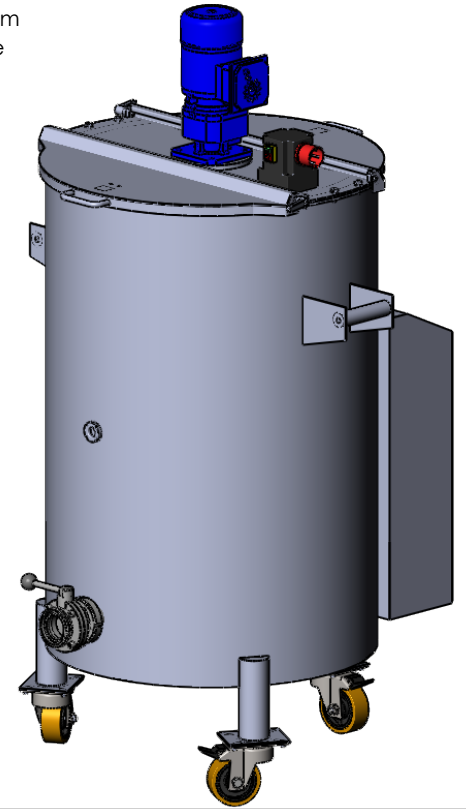
DN50 DIN11851  
Scheibenventil



Bedienelemente  
Heizung seitlich am  
Edelstahlgehäuse



DETAIL A  
Edelstahl Blechroste  
unterhalb Klappdeckel,  
verschraubt, herausnehmbar



Max. Betriebsdruck: ATM  
Max. Betriebstemperatur: 110°C


B

B

A

A

**VERTRAULICH UND GEHEIM**  
DIE IN DIESER ZEICHNUNG ENTHALTENEN DATEN SIND ALLEINIGES EIGENTUM VON INOX BEHÄLTER GMBH. JEDE TEILWEISE ODER GANZE REPRODUKTION OHNE SCHRIFTLICHE ERLAUBNIS VON INOX BEHÄLTER GMBH IST VERBOTEN.

		WENN NICHT ANDERS DEFINIERT:		NAME	DATUM
Werkstoff sonstige Teile	1.4301	BEMASSUNGEN SIND IN MM TOLERANZEN: FRAKTIONAL WINKEL: ZWEISTELLIG DEZIMAL DREISTELLIG DEZIMAL	GEZEICHNET	PSW	26.01.24
Werkstoff produktberührt	1.4301		GEPRÜFT		
Schweißnähte innen	Blecheben geschliffen		GENEHMIGT ENTW.		
Schweißnähte außen	Gebürstet	FORM- U. LAGETOLERANZEN INTERPRETIEREN NACH:	GENEHMIGT PROD.		
		WERKSTOFF 1.4301 / AISI304	QUALITÄT		
NÄCHSTE BAUGR.	VERWENDET AUF	OBERFLÄCHENGÜTE 2B / Satiniert	 INOX BEHÄLTER GMBH		
ANWENDUNG		ZEICHNUNG NICHT SKALIEREN			

<b>EBB250RWA</b>		
<b>BENENNUNG:</b>		
250L elektrisch beheizter Rührwerksbehälter Rührwerk Typ: SRTGMK/0,12-21 Leistung: 0,12KW Drehzahl: 21UPM Betriebsspannung: 3PH 400V Heizleistung: 12KW / 3PH 400V		
GRÖSSE	ZEICHNUNGSNR.	ÄND.
<b>A</b>	EBB250RWA_BG	
MASSTAB: 1:25GEWICHT:		BLATT 1 VON 1

2

1