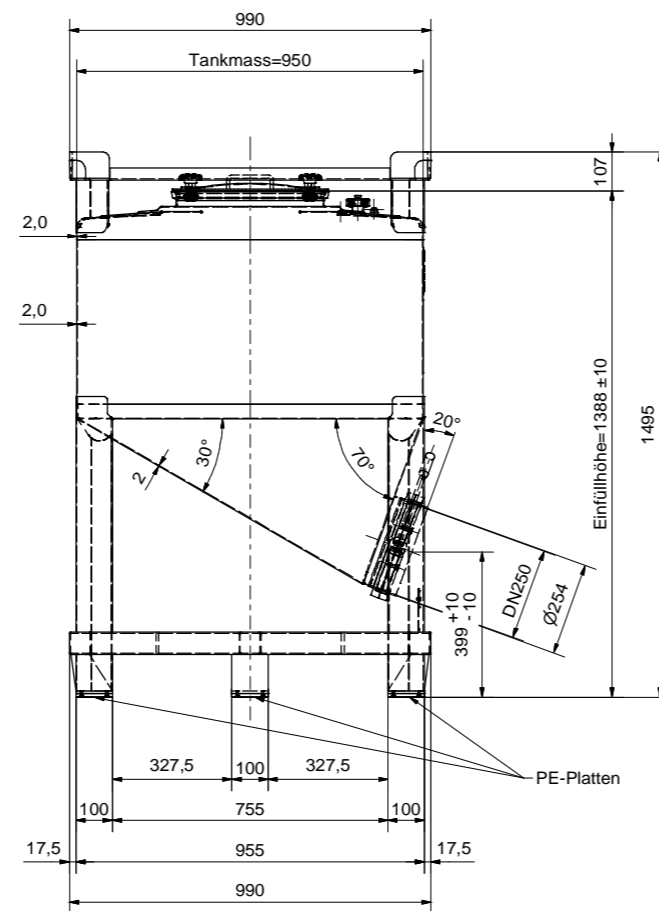
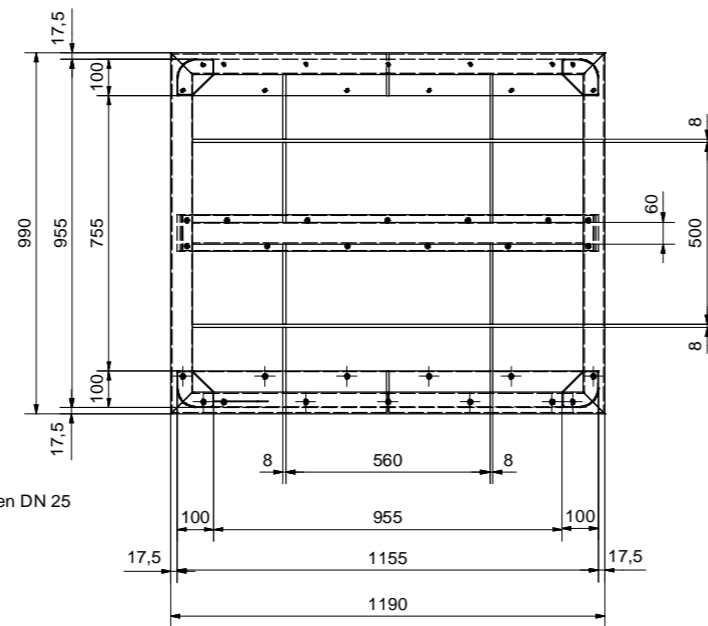
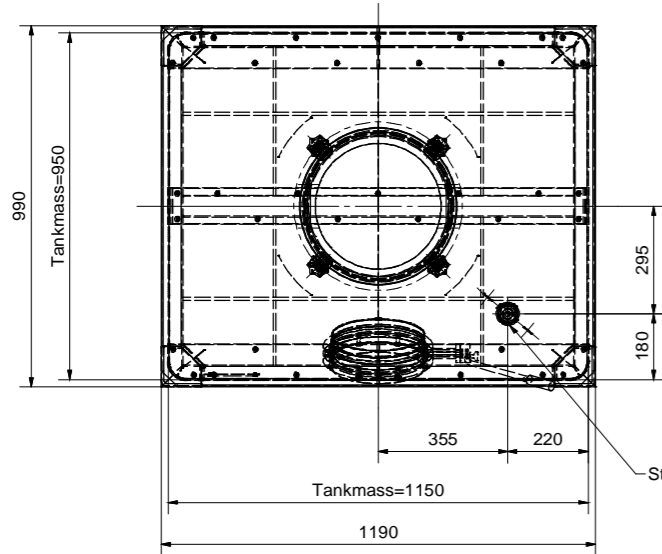


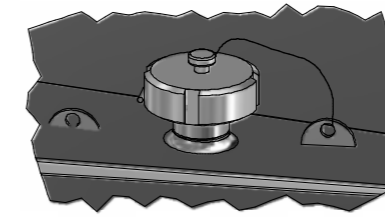
700 L



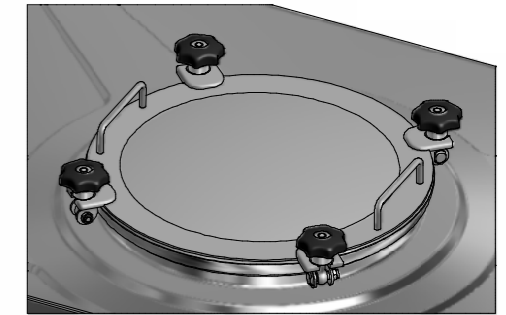
Schnitt A-A



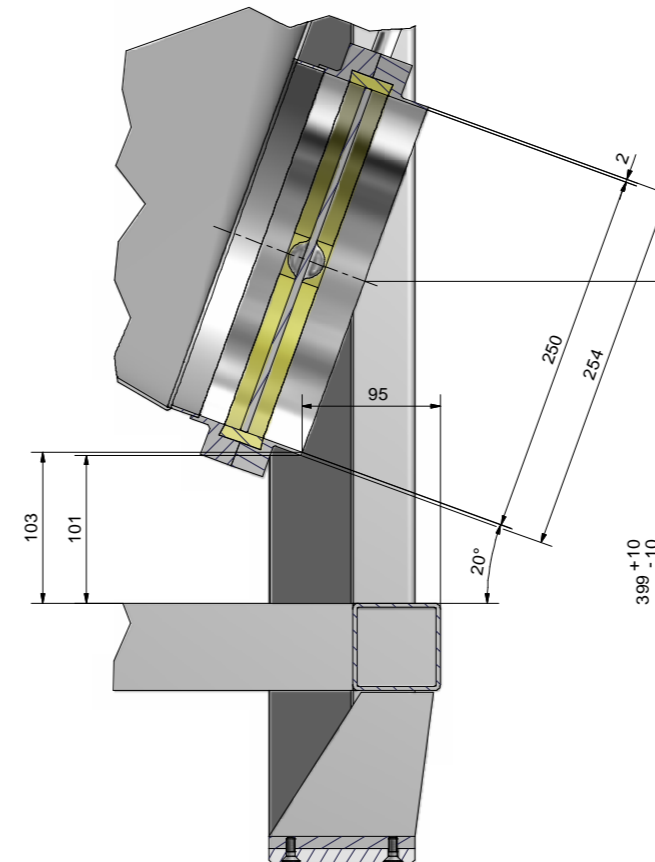
Detail Stutzen DN 25 / DIN 11851
mit Blindmutter und Drahtseil
(1 : 2)



Detail-Schraubdeckel DN 400 kompl.
mit SILIKON-Deckeldichtung

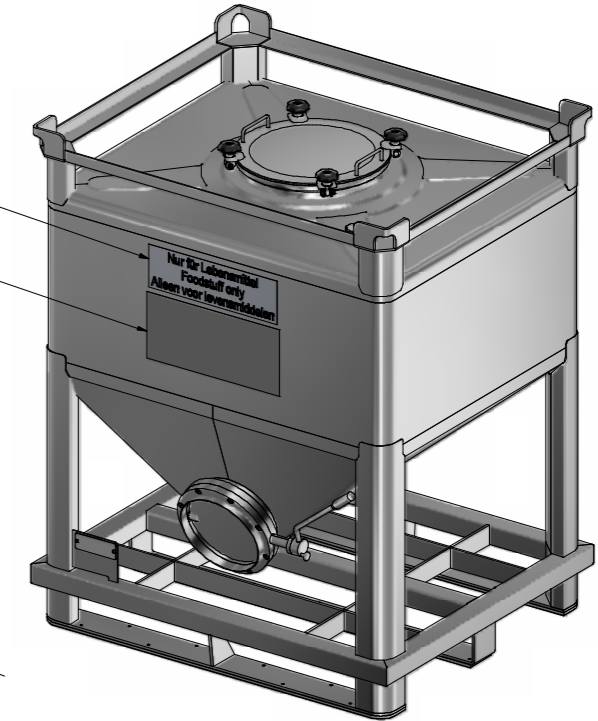


Detail Absperrklappe DN 250
mit EPDM Manschette
(1 : 2,5)



Klebefolie

Klebefolie
(EGGA FOODS Logo)



Werkstoffe:

- Tank : 1.4404 (AISI 316 L)
- Deckeldichtung : SILIKON
- Absperrklappe : 1.4404 (AISI 316 L) / EPDM
- Stapelrahmen : 1.4571 (AISI 316 Ti) / 1.4404 (AISI 316 L)
- Untergestell : 1.4571 (AISI 316 Ti) / 1.4404 (AISI 316 L)

Oberflächenbehandlung:

Alle Schweißnähte gebeizt und neutralisiert.
Schweißart : WIG (Tankschweißnähte)
Innenschweißnähte blechen geschliffen Ra < 1,6 µm

Zulassung:

Ohne Zulassung.

Leergewicht:

200 kg

100 Stück; Auftrags-Nr.: **86231961** Name : R. Rehm
Datum : 14.06.2012

Allgemeintoleranzen nach DIN ISO 2768-1		UUCON CONTAINERSYSTEME WERK HAUSACH	
Bezeichnung:		BPO 750 L 30°-TANK 1.4404	
Zust. Änderungen	Masstab:	Datum	Name
Schutzmerk nach DIN ISO 15016 beachten, alle Rechte vorbehalten.	1 : 10	12.03.12	TRR
UCON AG Containersysteme KG	Gepr.		
	Norm.		
		Sach-Nr.:	Zeichnungs-Nr.:
		KF08981	10.118.000585
		Index:	DIN
		A	A1