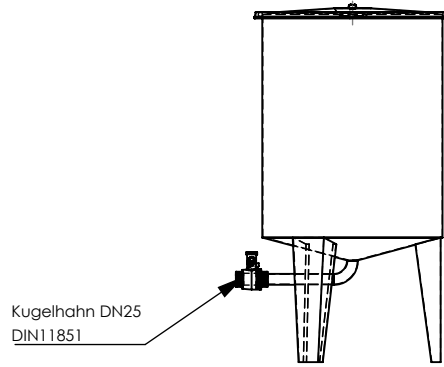
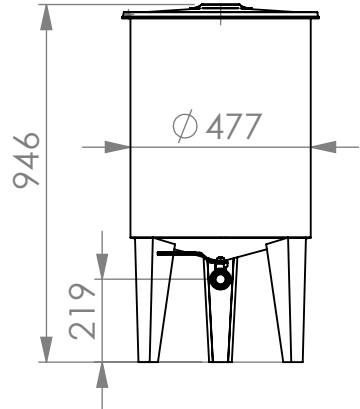


2

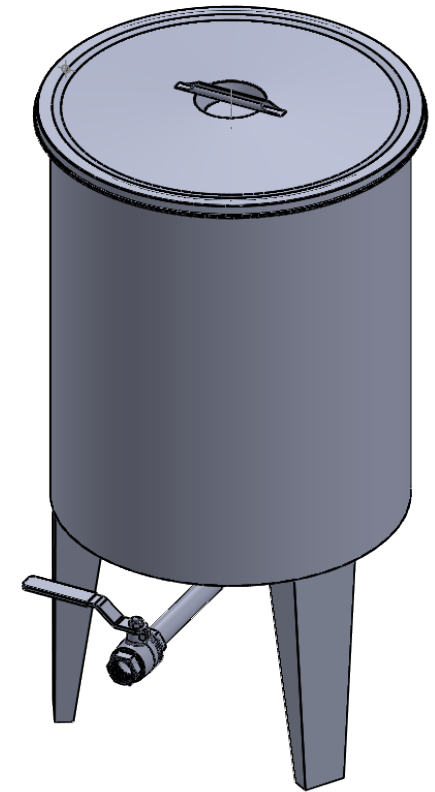
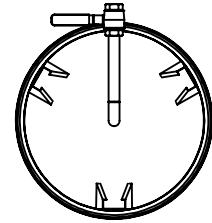
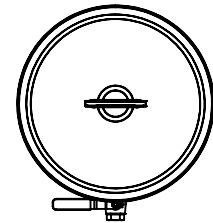
1

B

B




**Max. Betriebsdruck: ATM**  
**Max. Betriebstemperatur: 95°C**



A

A

**VERTRAULICH UND GEHEIM**  
 DIE IN DIESER ZEICHNUNG ENTHALTENEN DATEN SIND ALLEINIGES EIGENTUM VON INOX BEHÄLTER GMBH. JEDE TEILWEISE ODER GANZE REPRODUKTION OHNE SCHRIFTLICHE ERLAUBNIS VON INOX BEHÄLTER GMBH IST VERBOTEN.

		WENN NICHT ANDERS DEFINIERT:	NAME	DATUM
Werkstoff sonstige Teile	1.4301	BEMASSUNGEN SIND IN MM TOLERANZEN: FRAKTIONAL	GEZEICHNET	M.W.
Werkstoff produktberührt	1.4301	WINKEL: ZWEISTELLIG DEZIMAL DREISTELLIG DEZIMAL	GEPRÜFT	26.07.18
Schweißnähte innen	gebeizt, passiviert und gebürstet	FORM- U. LAGETOLERANZEN INTERPRETIEREN NACH:	GENEHMIGT ENTW.	
Schweißnähte außen	satinert	WERKSTOFF 1.4301 / AISI304	GENEHMIGT PROD.	
NÄCHSTE BAUGR.	VERWENDET AUF	OBERFLÄCHENGÜTE IIId / Satiniert	QUALITÄT	
ANWENDUNG		ZEICHNUNG NICHT SKALIEREN	 INOX BEHÄLTER GMBH	

<b>CILC100B</b>		
BENENNUNG: 109L Edelstahlbehälter mit Stülpedeckel		
GRÖSSE	ZEICHNUNGSNR. CILC100B	ÄND.
<b>A</b>		
MASSTAB: 1:20GEWICHT:		BLATT 1 VON 1

2

1