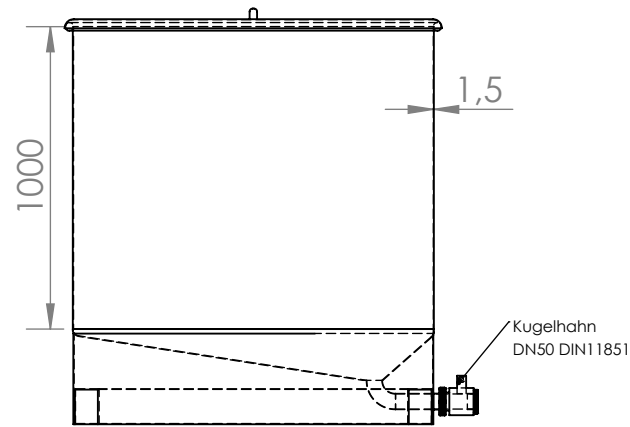
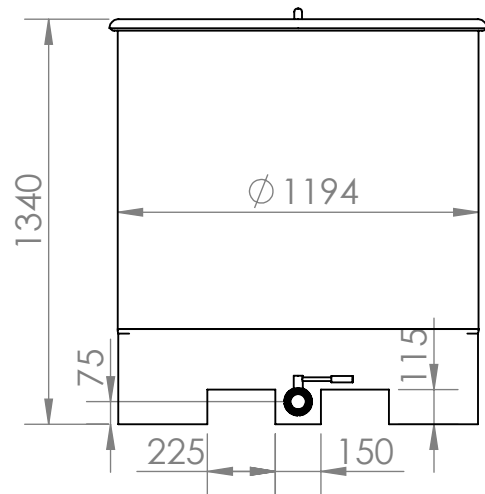


2

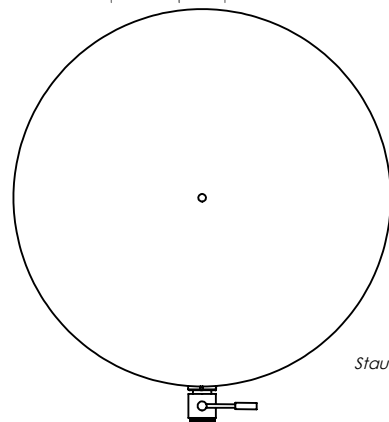
1

B

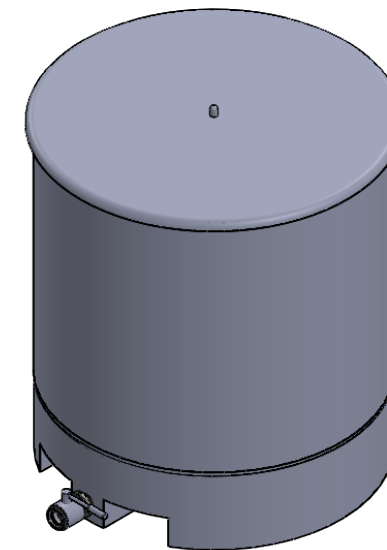
B



Max. Betriebsdruck: ATM
Max. Betriebtemperatur: 95°C




Staubschutzdeckel aufgelegt



A

A

VERTRAULICH UND GEHEIM
DIE IN DIESER ZEICHNUNG ENTHALTENEN DATEN SIND ALLEINIGES EIGENTUM VON INOX BEHÄLTER GMBH. JEDE TEILWEISE ODER GANZE REPRODUKTION OHNE SCHRIFTLICHE ERLAUBNIS VON INOX BEHÄLTER GMBH IST VERBOTEN.

		WENN NICHT ANDERS DEFINIERT:		NAME	DATUM	SLA1150 BENENNUNG: 1150L Edelstahl Transportbehälter Werkstoff 1.4301		
Werkstoff sonstige Teile	1.4301	BEMASSUNGEN SIND IN MM TOLERANZEN: FRAKTIONAL	GEZEICHNET	PSW	18.01.21			
Werkstoff produktberührt	1.4301	WINKEL: ZWEISTELLIG DEZIMAL DREISTELLIG DEZIMAL	GEPRÜFT					
Schweißnähte innen	Gebeizt, passiviert gebürstet	FORM- U. LAGETOLERANZEN INTERPRETIEREN NACH:	GENEHMIGT ENTW.					
Schweißnähte außen	Gebürstet	WERKSTOFF 1.4301 / AISI304	GENEHMIGT PROD.			GRÖSSE	ZEICHNUNGSNR. SLA1150_gesamt	ÄND.
NÄCHSTE BAUGR.	VERWENDET AUF	OBERFLÄCHENGÜTE Illa / Satiniert	QUALITÄT			A		
ANWENDUNG		ZEICHNUNG NICHT SKALIEREN	 INOX BEHÄLTER GMBH			MASSTAB: 1:25GEWICHT:		BLATT 1 VON 1

2

1